



Veranstaltungen in besonderer Atmosphäre

Das 1927 erbaute ehemalige Lichtspielhaus bietet Flair und perfekte, stilvolle Clubatmosphäre für Newcomer und renommierte Künstler, die Konzerte oder Shows im besonderen Rahmen spielen wollen.

Das Ambiente mit Nostalgieflair wird abgerundet durch eine moderne Ton- und Lichtausstattung. Auch technische Sonderwünsche lassen sich durch unser Betriebsbüro zusammen mit unserem Technikpartner problemlos umsetzen. Mit rund 400 Veranstaltungen und über 130.000 Besuchern zählt das Capitol zu den wichtigen Veranstaltungshäusern in der Region.

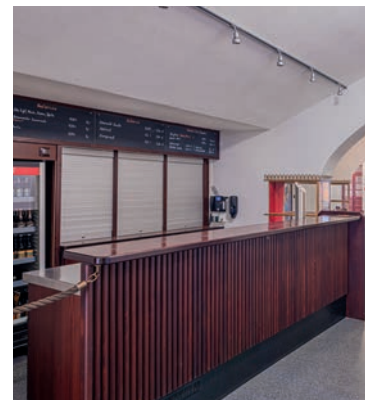
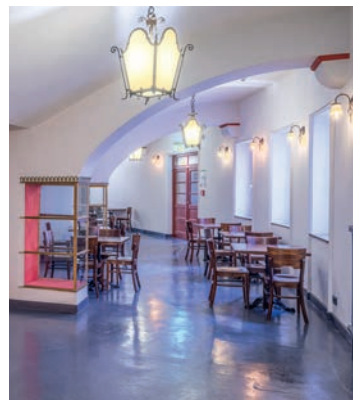
Einzigartig und interessant, verleiht diese Location auch Ihrem Firmenevent das besondere Etwas. Ob Tagung, Präsentation oder Betriebsversammlung: jeder Anlass lässt sich im Capitol in besonderer Weise umsetzen. Modernste Technik, hochwertiges Catering und ein speziell auf Ihre Bedürfnisse zugeschnittenes Raumkonzept verleihen Ihrem Abend den Glanz des ganz Besonderen.

Wir setzen uns gerne unverbindlich mit Ihnen zusammen und planen Ihre gelungene Veranstaltung.

Umfangreiche Unterstützung Ihrer Veranstaltung

Unsere Mitarbeiterinnen und Mitarbeiter unterstützen sämtliche Veranstaltungsbereiche:

- Einrichtung Ticketing auf CTS und reservix
- Veranstaltungsbetreuung durch unser erfahrenes Betriebsbüro
- Technische Umsetzung durch unseren Partner M.A.X. Veranstaltungstechnik
- Veranstaltungsmarketing, Pressearbeit und Grafik
- Backstage Catering





Variable Kapazitäten

- Bei bestuhlten Veranstaltungen:
688 Plätze
zusätzl. 4 Rollstuhlfahrerplätze, 8 Plätze für Begleiter,
10 Dienstplätze
- Bei Stehplatz Konzertveranstaltungen:
750 Personen im Parkett,
342 Plätze auf Empore und Rang (bestuhlt)
Rollstuhlfahrerplätze in der Loge (Parkett)
- Bankett-Bestuhlung für Event, Produktpräsentationen
oder Firmen Feiern:
bis zu 182 Personen im Parkett

Großzügige Bühnenmaße

ca. 11m x 9m x 1,3m (siehe Bühnenplan Technik Info)
Lichte Höhe ab Bühnenkante bis Backtruss ca. 6,5m

Modernste Lüftungs- und Klimatechnik

Bis zu sechsmal in der Stunde tauschen wir die Luft im Saal mit 100% Frischluft aus. Die Luftleistung beträgt 30.800 m³/h. Das Capitol kann bei warmen Außentemperaturen gekühlt werden.

Backstage Capitol

Das Capitol bietet hinter der Bühne zwei separate Backstage-Räumlichkeiten.

- 2x Backstageräume für bis zu 8 Personen pro Raum
- Separater Zugang zum Backstage
- Beide Backstageräume mit WC und Dusche
- Oberes Backstage mit 2x Schminktischen
- Unteres Backstage mit 1x Schminktisch
- Oberes Backstage mit direktem Zugang zur Bühne
- Kühlschränke, Kaffeemaschine
- Für größere Produktionen/Travel-Parties steht das Casino als Backstage zur Verfügung (zusätzliche Kosten)



Wir beraten Sie gerne zu allen Fragen rund um Veranstaltungen im Capitol.

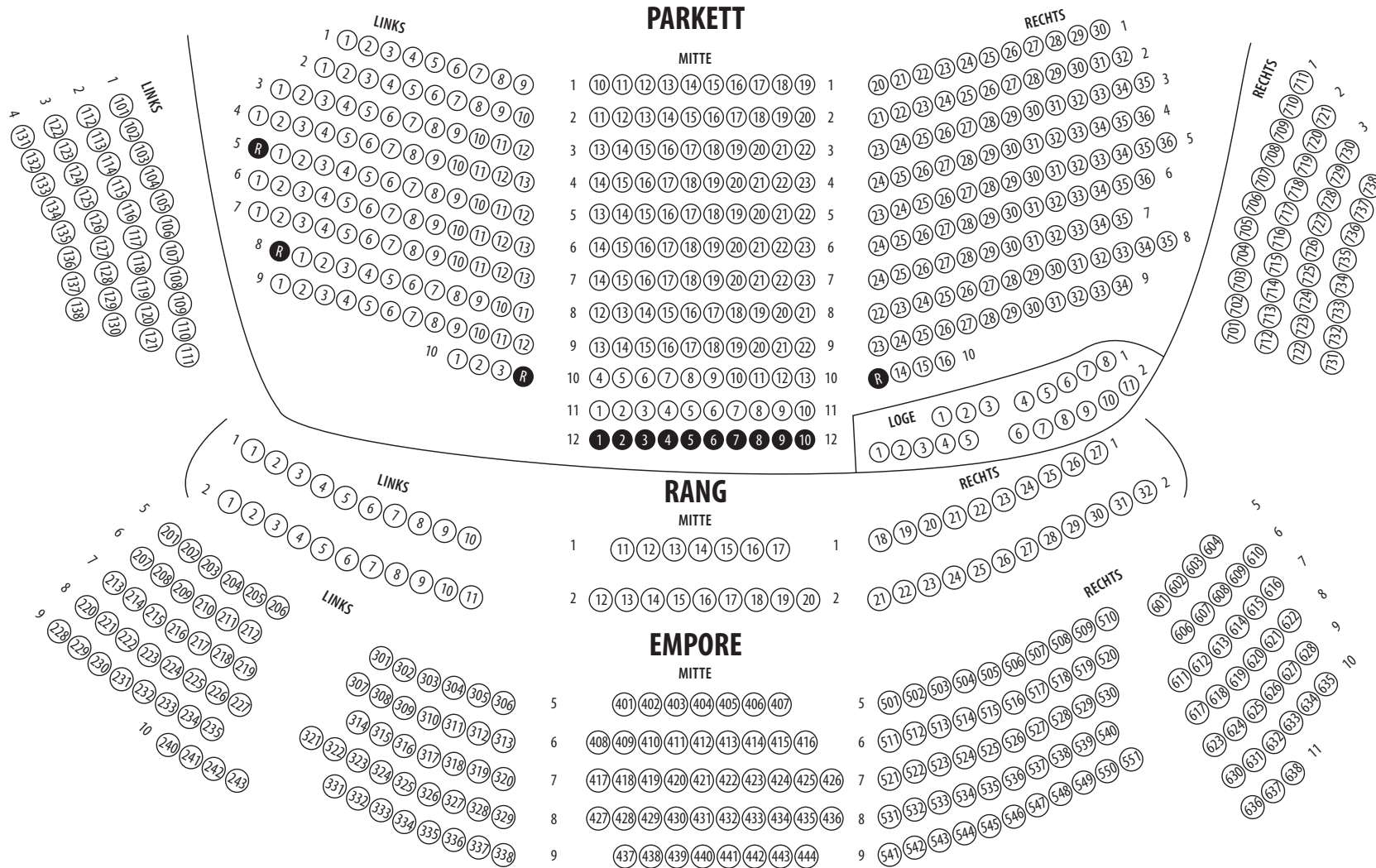
Vermietung und Veranstaltungsservice: Mirjam Hans

Fon 0621 - 40 17 14-53

mirjam.hans(at)capitol-mannheim.de

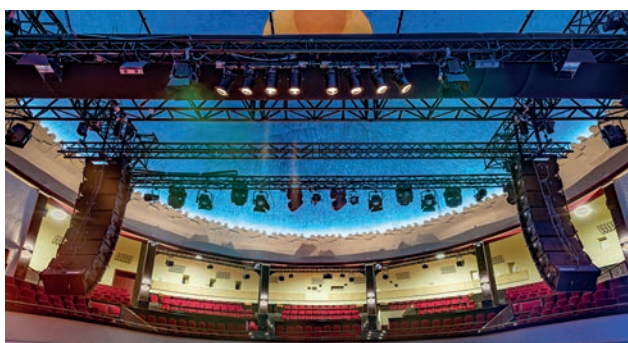
www.capitol-mannheim.de

BÜHNE



Ansprechpartnerin:
Capitol Ticketing: Kerstin Riehle

Fon 0621 - 40 17 14-12
kerstin.riehle(at)capitol-mannheim.de



Technische Systeme im Capitol Mannheim

Die hier aufgeführte Grundausstattung befindet sich fest installiert im Capitol. Es kann jedoch vorkommen, dass Equipment ausgetauscht wird. Daher ist es immer erforderlich, mit M.A.X. Veranstaltungstechnik Rücksprache zu halten. Das Equipment ist nicht in der Saalmiete inbegriffen. Zusatzmaterial wird immer nach Bedarf zusammengestellt und kalkuliert.

Produktionsstrom

- Bühne rechts: 2 CEE 3 x 63 A, 1 CEE 3 x 32 A, 4 x 230 V 16 A
- Bühne links: 4 x 230 V 16 A

Sound

- 1 Soundcraft Vi3000 - Stagerack 40 Inputs/16 Outputs
- 1 Soundcraft VI3000 Digitalmischpult
- 1 Meyer Sound Galileo 616
- 1 Nexo Contr. Amprack 3 x NX242 1 + 6x Vortex6
- 4 Nexo GEO CD18 Cardiod Subbass
- 14 Nexo GEO S1210 Array
- 2 Nexo GEO S1230 Array
- 12 Nexo ID 24 (Capitol Neafill + Delays)
- 2 Nexo PS 10 (Outfill Empore)

Monitorsystem

Es befindet sich kein fest installiertes Monitorsystem im Capitol, da dieses je nach Anforderung/Bedarf zusammengestellt wird.

Lights – Standard Setup

- 4 PAR 64 6er bar CP 60 1000W
- 4 ACL PAR 64 4er Bar LongNose
- 6 ADB Studio Fresnel-Stufenlinse 1kW
- 2 ADB Studio Fresnel-Stufenlinse 2kW
- 4 Blinder 4 Light PAR 36
- 9 Niethammer UniSpot HPS100 30° 1kW
- 4 Strand LightingToccata - 2kW 10-26°
- 10 RGB LED Floorspots
- 1 MA Lighting GrandMA 1 Fullsize

Lights – Optional zubuchbar

- 20 Martin MAC 700 Profile (6 back, 6 mid, 4 Front)
- 4 JB Lighting Sparx 7 LED Washer (front)
- 1 Tour Hazer

weiteres Material auf Anfrage

Rigging siehe Lichtplan

Das Einbringen von eigenem Material ist nach Rücksprache möglich. Wenn Traversen leer geräumt werden müssen, entstehen Zusatzkosten. Den Ladeweg auf die Bühne gewährleisten wir mit einer Laderampe oder mit unserem Aufzug, der auf Bühnenniveau fährt.

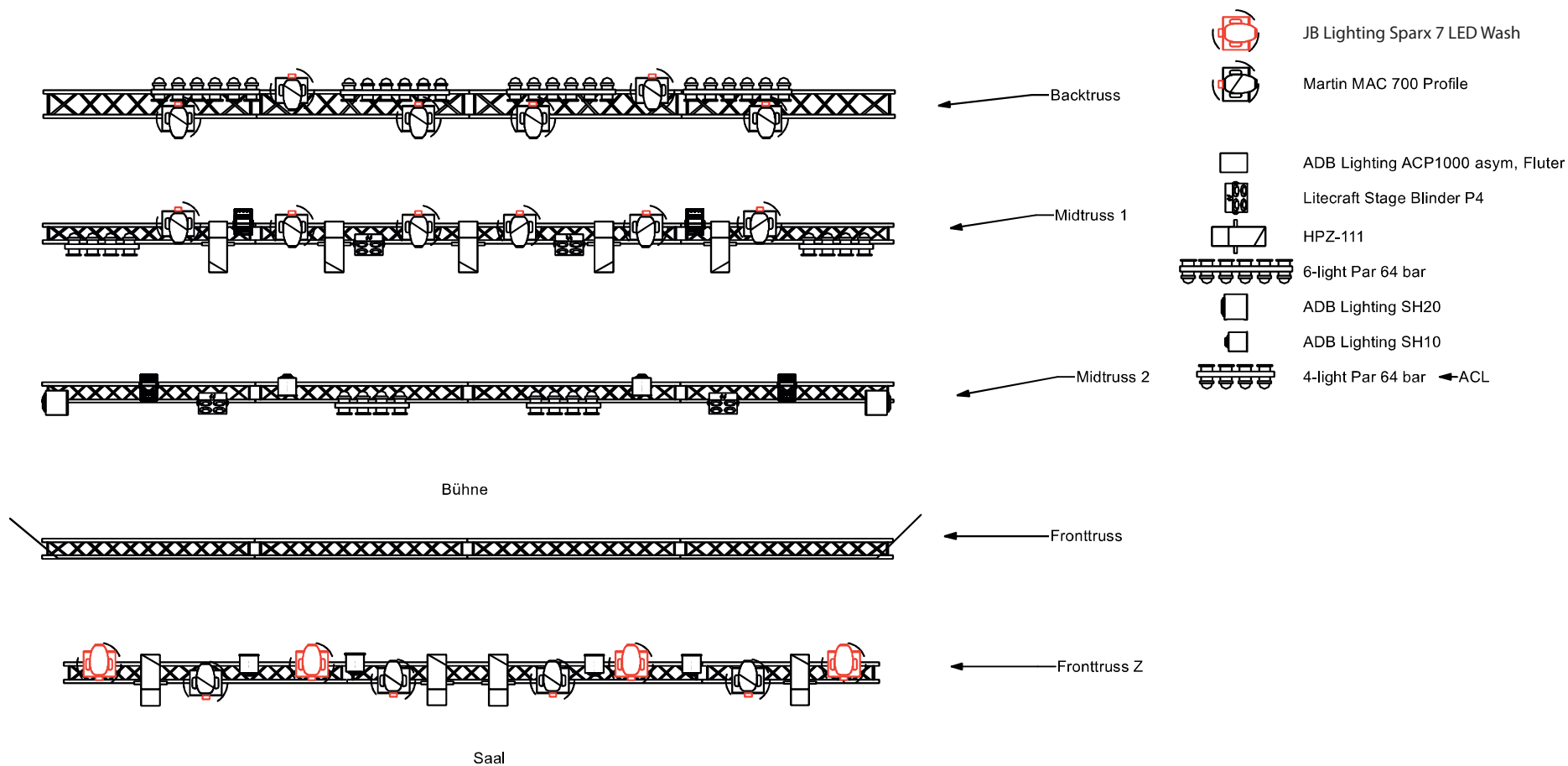
Preise und Detail-Info zur im Haus zubuchbaren Technik senden wir Ihnen gerne auf Anfrage.

M.A.X.
Medien- und Veranstaltungstechnik

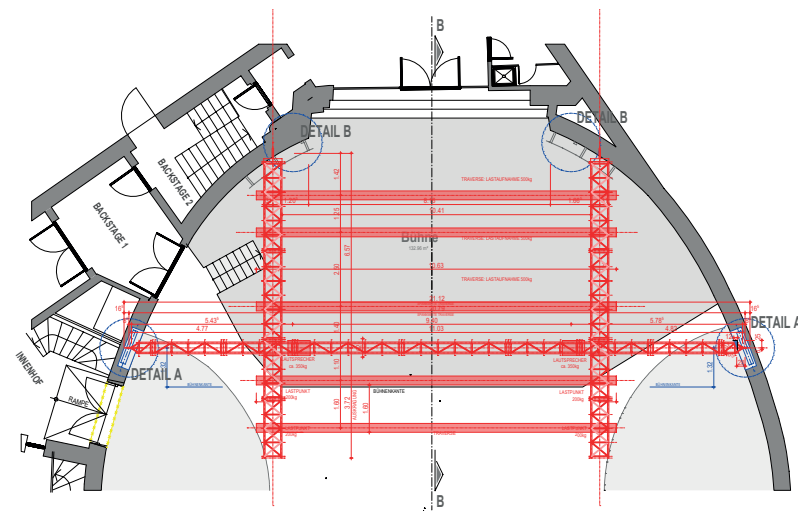
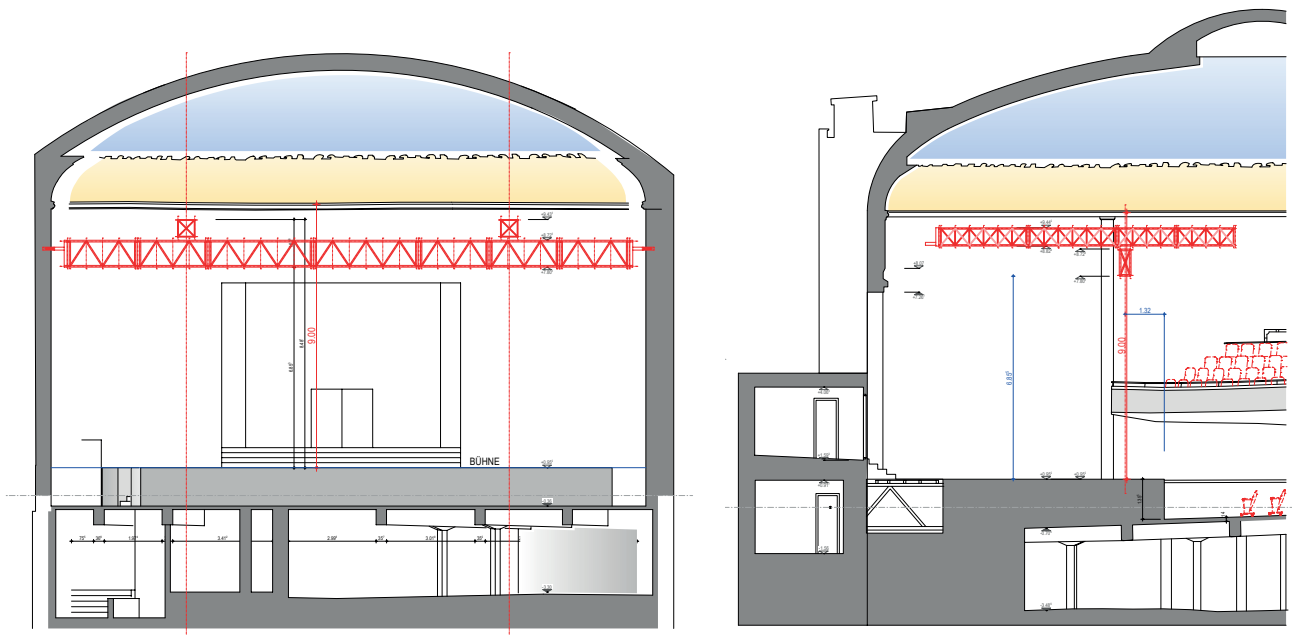
FairVerify
Ticketing, Lead, Software & IT

Kontakt Technik-Partner

M.A.X. Veranstaltungstechnik
Industriestraße 21-23
69245 Bammental
Zentrale: 06223-8686200
DW: 06223-86862-11
Mobil: 0171-4032420
Mail: info(at)max-technik.de



Frontlicht aus Empore (6x Strand Lighting Toccata 2kW)





Parkmöglichkeiten für LKW nahe dem Capitol

PB1: (10 Meter zum Ladetor)

- Absenkung: **8,70 m**
- max. Parkfläche: **11,30 m**
- Rangierfläche: **14,10 m**
- 2 PKW oder 1 Sprinter oder 1 3,5-to

PB 3.1: (90 Meter zum Ladetor)

- Parkfläche: **22.20 m**
- Max. Park und Rangierfläche **22.90 m**
- 40-to für Ladevorgänge (eine andere Fläche ist hierfür nicht möglich) oder Bus mit Anhänger oder 4 PKW

PB 3.2: (100 Meter zum Ladetor)

- Parkfläche: **16,00 m**
- Bus oder 3 PKW

Die Parkbuchten müssen 3 Monate im Voraus im Capitol angefragt werden.



Ansprechpartner

Capitol Betriebsbüro: Maximilian Weiss

Fon 0621 - 40 17 14-14

maximilian.weiss(at)capitol-mannheim.de

www.capitol-mannheim.de

Übersicht der wichtigsten Ansprechpartnerinnen und Ansprechpartner Capitol Mannheim

Geschäftsführung (Vertragspartner, Finanzen & Verwaltung)

Yvonne Geiger
yvonne.geiger(at)capitol-mannheim.de
Fon 0621 / 401714-0

Programmplanung

Sascha Krebs
sascha.krebs(at)capitol-mannheim.de
Fon 0621 / 401714-79

Verkauf/Vermietung (Vertragsgestaltung, Terminvergabe)

Mirjam Hans
mirjam.hans(at)capitol-mannheim.de
Fon 0621 / 401714-53

Ticketing

Kerstin Riehle
kerstin.riehle(at)capitol-mannheim.de
Fon 0621/401714-12

Betriebsbüro (Veranstaltungsplanung)

Maximilian Weiss
maximilian.weiss(at)capitol-mannheim.de
Fon 0621 / 401714-14

Thorsten Baumann
thorsten.baumann(at)capitol-mannheim.de
Fon 0621 / 4017141-8

Technikpartner (Absprache & Buchung)

M.A.X. Veranstaltungstechnik
Fon 06223 / 8686200
Mobil: 0171 - 4032420
info(at)max-technik.de

Presse/Marketing

Julia Wütscher
julia.wuetscher(at)capitol-mannheim.de
Fon 0621/401714-16

Wir freuen uns auf Ihre Anfrage
Ihr Capitol Team